

12月金沢市議会で質問します！



広田 みよ市議

12/17(水)(午後3番目)

午後2時すぎ～



奥野 ひでない市議

12/18(木)(午後2番目)

午後1時30分頃～



森尾 よしあき市議

12/19(金)(午前1番目)

午前10時～

(一括質問で)

○市長の政治姿勢

総選挙結果、アベノミクスや消費税増税、市政刷新NEXTについて

○市民の懐を暖める政策

中小企業支援、市民負担について

○子育て・教育支援

就学援助、奨学金制度、保育料、学童保育、子どもの医療費窓口無料化、ひとり親家庭について

○市民からの相談対応

65歳未満の対応、他機関との連携、専門職の増員、窓口での対応や周知について

(一括質問で)

1. 災害対策について

長野県北部地震等、災害が多発している現状に対して、本市の取り組みはどうか？

2. 労働実態と対策について

本市の取り組み実態はどうか？

3. 街づくりと観光客誘致について

ニーズに応えられているのか？

4. 街なか商店街対策

地元商店街の振興が必要ではないか？

(一問一答で)

1. 山野市政の2期目にあたって、問われる公正・公平な市政運営について

① 市長としての資格が問われた競輪場外車券売り場設置にかかわる念書、設置同意文書への署名・押印、代替案の提示について

② 参与の登用に見られる公正さを欠く対応

2. 新たな介護保険事業計画である長寿安心プラン2015の策定について

① 介護保険で、要支援者の訪問・通所介護を自治体に移し、削減する事への対応について

② 特別養護老人ホームの待機者の現状と要介護3以上しか入所できなくなる事への対応について

③ 来年度からの介護保険料について

④ 有料老人ホーム、サービス付き高齢者向け住宅の急増に対する対応について

3. 金沢駅・武蔵北地区市街地再開発事業による5つの再開発ビルの現状と第5工区・リファールのテナント入居に伴うフロア改修について

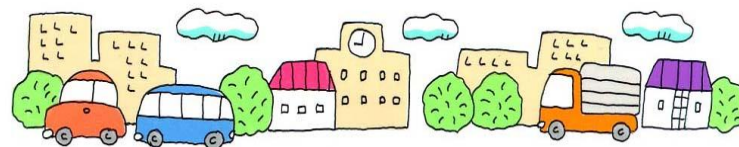
4. 公共用地の取得と保有地の活用について

① 土地開発公社の今年度末廃止に伴う対応について

② 公共用地の利活用と先行取得した用地の買い戻しについて

③ 公営企業会計における発電管理センター移転に関わる用地取得とその後の対応について

市議会は、12月10日(水)から24日(水)までです。
今回も、3人全議員が質問します！
ぜひ傍聴にお越し下さい！



日本共産党 金沢市議員団ニュース

No.298 2014年12月12日

日本共産党金沢市議員団

金沢市広坂1-1-1 金沢市役所内

TEL 076-220-2407 FAX 076-260-6588

ホームページ 金沢市議員団 →検索 →実行

Eメール jcp.kccd@spacelan.ne.jp