



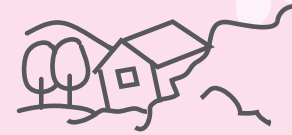
みよみよ通信

この1年間、ありがとうございます。
若者から高齢者まで、安心して暮らせるよう
ますますがんばります！

昨年3.11以降、震災復興と原発事故収束への願い、市民のみなさんの暮らしを守るために歩んできた、議員生活1年目でした。初めての新年度予算にあたり、決意を新たにのぞんだ3月議会。市民のみなさんの命と暮らしを守るために奮闘しました。保険料の値上げや手当の廃止、不要不急の公共事業が盛り込まれたため、わたしたちの会派は見直しを求めましたが、残念ながら可決。みなさんの暮らしの切実な実態を伝え、ご意見を代弁するために、ますますがんばります！



土砂災害対策



相次ぐ土砂災害に大雪対策が急務
高額な地元負担を軽減すべき！

2月から、鈴見台・津幡・浅野川沿いと相次いで起きた土砂災害に、不安の声が上がっている。金沢市の土砂災害対策工事完了は27%にとどまり、高額な地元負担が遅れの要因。地元負担の軽減が急務である。今回のような大雪後の発生をふまえた、北陸ならではの対策も急がれる。

市長 土砂災害警戒区域は355カ所（うち特別警戒区域は280カ所）で、整備と避難地区の配布、パトロールを行っている。土砂災害防止対策事業については、個人財産でもあるので一部しか事業費は出せない。今でも地元負担は5%におさえているのでご理解いただきたい。

「美しいまちづくり」 条例



罰則ではなく、違反しにくい環境と意識を高めることを優先すべき！

「まちへの愛着と思いやりの心を育む」という条例の基本理念には賛同するが、重点区域での喫煙・ぼい捨て等への注意に従わない時の罰則については、監視しあうことでトラブル誘発の危険もあり、市民からも疑問の声が多い。罰金〇〇円と書いた看板をあちこちに立てるのか？ 罰則でなく、意識を高めることこそ、重点をおくべきだ。

市長 マナー向上に努めてきたが、残念ながら違反があるので、実効性のある条例をつくった。重点区域では市職員が巡回し、指導・勧告・命令によっても違反行為をやめない場合過料をとる。周知や啓発活動にも積極的に取り組みたい。

広田みよ、3月議会で質問しました！

国民健康保険



保険証取上げで命を失う非常事態
誰でも払える保険料にすべき！

昨年、滞納による国保証取上げ等で死に至ったケースは全国で42人。金沢市でも2割が滞納を余儀なくされている。国と市の責任ですべての加入者に保険証を届け、誰でも払える保険料とすべきだ。2013年度の旧ただし書き方式への変更で、扶養家族の多い世帯や低所得者世帯の負担増が予想され、保険料の値上がりは必至。方式変更を知らない人も多く、このままでは混乱を招きかねない。

市長 国保制度は、構造的な問題から厳しい財政運営を迫られている。一般会計から繰り入れて保険料負担軽減をはかっているが、今後も国に対して、責任ある財政措置や、払える基盤の充実、低所得者対策の強化などを強く求めていく。旧ただし書き方式への変更は、周知を徹底し、相談にも応じる。

子育て支援



市長公約の子ども医療費助成実現を！
保育民営化の「新システム」に反対を！

子ども手当や年少扶養控除の廃止など、相次ぐ削減で子育て世代の環境は大変だ。市長公約である子ども医療費助成は、県内・全国と比べても大幅に遅れている。待機児童問題も待たなしの状態。国が狙う「子育て新システム」は市町村の公的保育を解体し、保育を商品として民営化するものであり、大きな不安の声が上がっている。

市長 医療費については、通院もできるだけ早く中3まで助成できるようにしたい。市独自で自己負担廃止や現物給付は考えていない。希望する保育所に入れない場合相談に応じ第2第3希望へと紹介している。保育の条例化にあたっては、国よりも高い金沢市の基準を基本に明年度中に決定する。完全給食は実施困難な保育所が多いのが現状。保育所の耐震化は2012年度末で82.5%となる。

市営住宅の条例委任



「改革」の名のもとで
住民の居住権を奪ってはいけない！

「地域主権改革」で市営住宅の整備と入居の基準制定が国から市に委ねられる。金沢市では毎回100人以上が抽選からもれているが、それがさらに狭き門になる可能性がある。今必要なのは、「入りたくても入れない方々を解消し、古くて危険な建物を整備し、快適な生活環境にしていくこと」だ。

市長 現時点での条例改定は、現行を継続する形で提案した。明年度中に検討会で、整備基準や入居者について検証を行い条例に反映していきたい。既存の住戸の寿命を延ばすことで、管理戸数を維持しようと考えており、新たに建設する予定はない。

生活相談やご意見、お寄せください！

日本共産党 金沢市議員団

TEL.076-220-2407 FAX.076-260-6588

〒920-8577 金沢市広坂1-1-1

E-mail : jcp.2kccd@m3.spacelan.ne.jp